

## HÌNH TƯỢNG BỒ TÁT DI LẶC

Hình tượng Bồ Tát Di Lặc được phụng thờ theo nhiều cách:

Hiện nay Bồ Tát Di Lặc đang mang thân **Thiên Chủ** ngự trong nội cung Đâu Suất giáo hóa Đò Chúng, nên Ngài thường được phụng thờ qua hình tượng vị **Nhất Bồ Xứ Bồ Tát**

.) Kinh **Quán Di Lặc Bồ Tát Thượng Sinh Đâu Suất Thiên** ghi nhận là:

“Bồ Tát ngồi Kiết Già ở sàng tọa Sư Tử, trên điện Ma Ni, bên trong cái đài bảy báu. Thân như màu vàng Diêm Phù Đề, dài sáu mươi Do Tuần, thầy đều đầy đủ ba mươi hai tướng, tám mươi chủng tử.

Nhục Kế trên đỉnh đầu phát ra màu Lưu Ly xanh biếc, mào báu được trang nghiêm bằng **Thích Ca Tỳ Lăng Già Ma Ni** (Śakrābhi lagna-maṇi-ratna), trăm ngàn vạn ức báu **Chân Thúc Ca** (Kimsuka: đá báu màu đỏ).

Mào báu của cõi Trời ấy có trăm vạn ức màu sắc, trong mỗi một màu sắc có vô lượng trăm ngàn vị **Hóa Phật** (Nirmāṇa-buddha), các vị **Hóa Bồ Tát** (Nirmāṇa-bodhisatva) dùng làm **Thị Giả** (Ante-vāsin)

Lại có các vị Đại Bồ Tát ở phương khác, tác **thập bát biến** (18 loại thần biến), tùy ý tự tại trụ trong mào Trời.

Tam Tinh của Di Lặc có ánh sáng của tướng **Bạch Hào** (Ūṇā: sợi lông màu trắng xoay vòng theo bên phải) tuôn ra mọi ánh sáng làm màu sắc của trăm loại báu.

Ba mươi hai tướng, trong mỗi một tướng có năm trăm ức màu sắc báu, mỗi một vẻ đẹp (hào) cũng có năm trăm ức màu sắc báu. Ánh lửa của mỗi một vẻ đẹp tuôn ra tám vạn bốn ngàn đám mây ánh sáng cùng với các vị Thiên Tử đều ngồi trên Tòa hoa, ngày đêm sáu thời thường nói Hạnh **Bất Thoái Chuyển Địa Pháp Luân**. Trải qua một thời, thành tựu năm trăm ức Thiên Tử khiến chẳng thoái chuyển nơi A Nậu Đa La Tam Miểu Tam Bồ Đề.

Như vậy (Bồ Tát) ở cõi Trời Đâu Suất Đà, ngày đêm luôn nói Pháp này, hóa độ các vị Thiên Tử. Khi số tuổi ở cõi Diêm Phù Đề là năm mươi sáu ức vạn tuổi, thì Ngài mới sinh xuống cõi Diêm Phù Đề”







.) Bồ Tát Di Lặc và Đồ Chúng trong nội cung Đâu Suất









.) Bồ Tát Di Lạc và chúng Thánh tiếp dẫn người vãng sinh về cung Trời Đâu Suất:



彌勒菩薩來迎圖

) Hình tượng Bồ Tát Di Lạc có hai tay, Tay trái cầm một đài sen báu, trên Đài hoa có Táo Bình. Tay phải ngang vai, mở năm ngón tay làm thế Vô Úy Thí



**Từ Thị Bồ Tát Lược Tu Dũ Nga Niệm Tụng Pháp, quyển hạ** ghi nhận là:

Tượng **Nhất Sinh Bồ Xứ Bồ Tát Tối Thắng Đại Tam Muội Gia**, hiệu là **Mãng Hạ Muội Đát-Lợi Gia Tam Muội Gia** (Mahā-maitreya-samaya), cũng có tên gọi là **Từ Sinh Tam Muội Gia**. Tượng đoan chính vi diệu bậc nhất, màu sắc như màu Đàn Kim (vàng đỏ lợt) của cõi **Thiệm Bộ Châu** (Jambu-dvīpa). Vẽ tượng có màu vàng đỏ đậm là đúng nhất. Đầu đội mào bảy báu của năm Phật Trí, mọi loại Anh Lạc trang nghiêm, áo khoác ngoài, vòng xuyên, vòng hoa, sợi dây Chú, chân châu, giải áo buông thả, dây lưng trắng, cái đai cột tóc....

Ở trong đại viên minh, vẽ hoa sen trăm báu lớn. Vẽ tượng ngồi Kiết Già ở trên hoa sen, nhập **Tam Muội Ngưng Định**, diện mạo Từ Bi mỉm cười, có đủ 30 cánh tay đều cầm hoa sen báu, ở trên hoa sen đều nắm giữ Bản Ấn Khế, đều biểu thị cho Tam Muội Gia chẳng giống nhau. Có mọi loại hào quang ở thân, đỉnh đầu, sau lưng cũng vậy

Đầu tiên, tay thứ nhất bên trái cầm hoa sen, ở trên hoa vẽ Pháp Giới Tháp Ấn. Tay thứ nhất bên phải nắm Kim Cương Quyền, duỗi Phong Tràng (ngón trở) chỉ gò má phải khiến chằng đến ba phân

Tiếp, tay thứ hai bên trái cầm hoa sen, ở trên hoa dựng thẳng vẽ Thất Bảo Kim Luân (bánh xe vàng bảy báu). Tiếp tay thứ hai bên phải tác Kim Cương Quyền, cũng duỗi Phong Tràng (ngón trở) xoay ngang múa giỡn **Tam Cổ Va Đam-La** (chày Kim Cương Tam Cổ)

Tiếp tay thứ ba bên trái dựa theo tay bên phải dựng xoay múa giỡn chày Kim Cương Ngũ Cổ. Tay thứ ba bên phải cầm móc câu Kim Cương

Tiếp tay thứ tư bên trái cầm hoa sen, ở trên hoa sen để sợi dây Kim Cương. Tay thứ tư bên phải lật úp xuống vẽ cái loa báu như xoay múa giỡn hình chày Ngũ Cổ

Tiếp tay thứ năm bên trái cầm phương phạn báu. Tay thứ năm bên phải cầm hoa sen, ở trên hoa sen vẽ cung điện bảy báu

Tiếp tay thứ sáu bên trái cầm tràng hạt. Tay thứ sáu bên phải cầm hoa sen, ở trên hoa sen để **Yết Ma Kim Cương**



Tiếp tay thứ bảy bên trái cầm hoa sen, ở trên hoa sen để **Bảo Kim Cương**. Tay thứ bảy bên phải cầm hoa sen, ở trên hoa sen để **Pháp Kim Cương**

Tiếp tay thứ tám bên trái cầm hoa sen, ở trên hoa sen vẽ **Như Lai Hào Tướng Tam Muội Gia**. Tay thứ tám bên phải cầm hoa sen, ở trên hoa sen vẽ **Như Lai My Hình Tam Muội Gia**

Tiếp tay thứ chín bên trái cầm hoa sen, ở trên hoa sen vẽ **Như Lai Nhân Tam Muội Gia**. Tay thứ chín bên phải cầm hoa sen, ở trên hoa sen vẽ hình **Như Lai Tỳ Tam Ma Địa**

Tiếp tay thứ mười bên trái cầm **Như Lai Nhĩ Căn Tam Muội Gia** với **Tam Mãng Địa Ấn**. Tay thứ mười bên phải cầm hoa sen, ở trên hoa sen vẽ **Như Lai Thiết Căn Tam Muội Gia**

Tiếp tay thứ mười một bên trái cầm **Như Lai Khẩu Tam Mãng Địa**. Tay thứ mười một bên phải cầm hoa sen, ở trên hoa sen vẽ **Phật Tâm Tam Muội Gia**

Tiếp tay thứ mười hai bên trái cầm hoa sen, ở trên hoa sen vẽ **Như Lai Tề Tam Ma Địa**. Tay thứ mười hai bên phải cầm hoa sen, ở trên hoa sen vẽ **Như Lai Mã Âm Tàng Tam Ma Địa**

Tiếp tay thứ mười ba bên trái cầm hoa sen, ở trên hoa sen vẽ **Như Ý Ma Ni** (Cintā-mani). Tay thứ mười ba bên phải cầm cây gậy Như Ý (Như Ý Bổng)

Tiếp tay thứ mười bốn bên trái cầm cây kiếm báu Như Ý. Tay thứ mười bốn bên phải cầm cái gương báu của Như Lai (Như Lai Bảo Kính)

Tiếp tay thứ mười lăm bên trái cầm hoa sen, ở trên hoa sen vẽ sư tử báu. Tay thứ mười lăm bên phải cầm chuông chày Kim Cương (Kim Cương Xử Đạc)

Phần bên trên, 32 tay như vậy đều dùng Kim Cương Quyền cầm hoa sen báu, ở trên hoa sen để Ấn Khế đều dùng dây đai của cõi Trời để cột buộc, lửa rực sáng vây quanh với dùng áo khoác ngoài, mỗi loại trang nghiêm Tượng.



Hệ thống Mật Giáo ghi nhận tôn tượng của Bồ Tát Di Lặc trong **Trung Đài Bát Diệp Viện** thuộc **Thai Tạng Giới Man Đa La** (Garbha-dhātu-maṇḍala) là:



Mật Hiệu là: **Tán Tật Kim Cương**

Chữ chủng tử là: YU (ॐ)

Tam Muội Gia Hình là: Táo Bình trên hoa sen, hoặc Tán Tật Ấn trên hoa sen



Tượng Ấn là: Liên Hoa Hợp Chương Ấn, hay **Tán Tật Trì Ấn** Còn gọi là Thế Tôn Tán Tật Trì Ấn. Hai tay kết Hư Tâm Hợp Chương, đan chéo 10 đầu ngón tay với nhau, bên phải đè bên trái, cùng nhau gia trì rồi tự xoay chuyển. Biểu thị cho lực gia trì nhanh chóng của sức Thần Biến Bí Mật của Như Lai.



Chân Ngôn là :

ॐ युः समंता बुद्धानाम् महायोगा योगिनी

NAMAḤ SAMANTA BUDDHĀNĀM \_ MAHĀ-YOGA YOGINI  
YOGĒSVARI \_ KHAM JARĪKE \_ SVĀHĀ



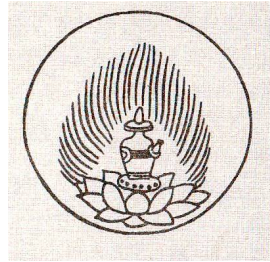
\_ Trong **Kim Cương Giới Man Đa La** (Vajra-dhātu-maṇḍala), Di Lặc Bồ Tát là một vị thuộc 16 Tôn đời Hiền Kiếp được an trí ở đầu phía Bắc bên phương Đông của nhóm Tam Muội Gia Hội.

.)Tại **Thành Thân Hội** (Karma) thì Di Lặc Bồ Tát có Tôn Hình giống như 1000 vị Phật đời Hiền Kiếp

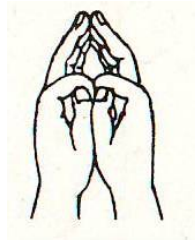
Mật Hiệu là: **Tán Tật Kim Cương**

Chữ chủng tử là: A (𑖀), hay MAI (𑖕)

Tam Muội Gia Hình là: cái bình Quân Trì



Tướng Ấn là: Chắp hai tay lại giữa rỗng, hai móng ngón trỏ cùng hợp nhau, hai ngón cái đè mặt bên cạnh ngón trỏ



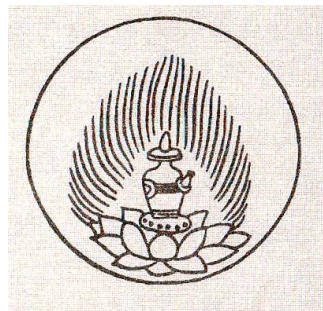
Chân Ngôn là:

ॐ 𑖀𑖔𑖕𑖔𑖕 𑖕𑖔𑖕 𑖀  
OM\_ MAITREYĀYA SVĀHĀ\_ A

Hay ॐ 𑖀𑖔𑖕𑖔𑖕 𑖀 𑖕𑖔𑖕  
OM\_ MAITREYĀYA A SVĀHĀ

.)Tại **Tam Muội Gia Hội** (Samaya) thì Di Lặc Bồ Tát có chữ chủng tử là: A (𑖀)

Tam Muội Gia Hình là: Cái bình Quân Trì. Biểu thị cho việc dùng nước của cái bình năm Trí rưới rót mọi loài trong Pháp Giới



Tướng Ấn là:Chấp hai tay lại giữa rỗng, hai móng ngón trỏ cùng hợp nhau, hai ngón cái đè mặt bên cạnh ngón trỏ



Chân Ngôn là:

ॐ मित्रेयय स्वहा म  
OM\_ MAITREYĀYA SVĀHĀ\_ A

.)Tại **Vi Tế Hội** (Sūkṣma) thì Di Lạc Bồ Tát có Chữ chủng tử là: MAI (𑖦)  
Tôn Hình: Thân màu thịt trắng, tay trái ngửa trước rón cầm bình Quân Trì, tay phải đè nắp bình.



Chân Ngôn là:

ॐ मित्रेयय स्वहा म  
OM\_ MAITREYĀYA SVĀHĀ\_ MAI

.)Tại **Cúng Dường Hội** (Pūja) thì Di Lạc Bồ Tát có chữ chủng tử là: MAI (𑖦)  
Tôn Hình: Hai tay cầm đài hoa sen, bên trên có bình Quân Trì.





Tướng Ấn là: Chắp hai tay lại giữa rỗng, hai móng ngón trỏ cùng hợp nhau, hai ngón cái đè mặt bên cạnh ngón trỏ



Chân Ngôn là:

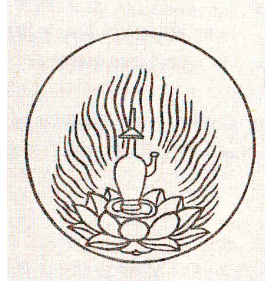
ॐ मित्रेयया स्वहा मी  
OM\_MAITREYĀYA SVĀHĀ\_MAI

.)Tại **Giáng Tam Thế Yết Ma Hội** (Trailokya-vijaya-karma) thì Di Lạc Bồ Tát có chữ chủng tử là: A (ॐ)

Tôn Hình: Hai tay cầm đài sen, bên trên có bình Quân Trì.



Tam Muội Gia Hình là: Cái bình Quân Trì.



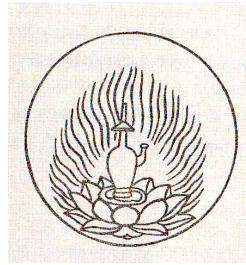
Chân Ngôn là:

ॐ मृशयय स्वहा म

OM\_ MAITREYĀYA SVĀHĀ\_ A

)Tại **Giáng Tam Thế Tam Muội Gia Hội** (Trailokya-vijaya-samaya) thì Di Lặc Bồ Tát có chữ chủng tử là: MO (𑖣)

Tam Muội Gia Hình là: Cái bình Quân Trì. Biểu thị cho việc dùng nước của cái bình năm Trí rưới rót mọi loài trong Pháp Giới



Chân Ngôn là:

ॐ मृशयय स्वहा म

OM\_ MAITREYĀYA SVĀHĀ\_ MO

\_ Bồ Tát Di Lặc còn được phụng thờ qua hình tượng Đức Phật là:







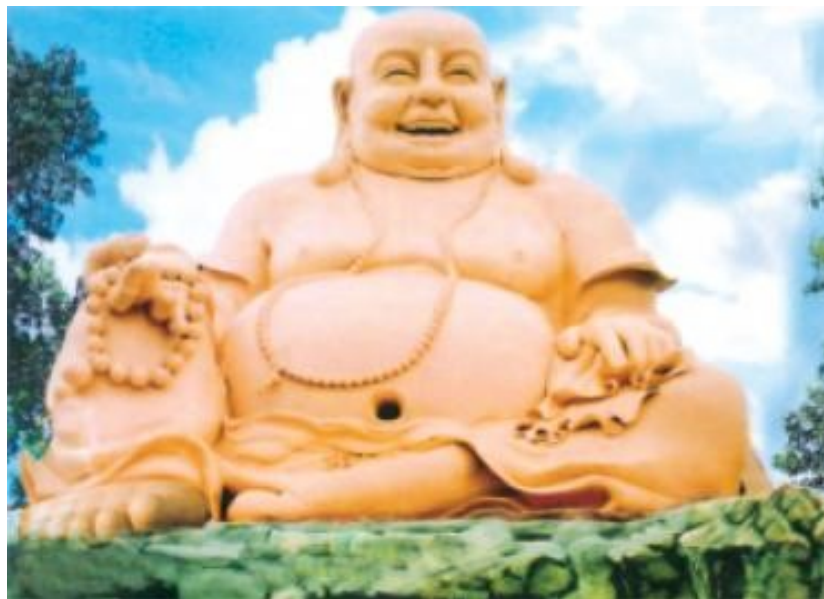




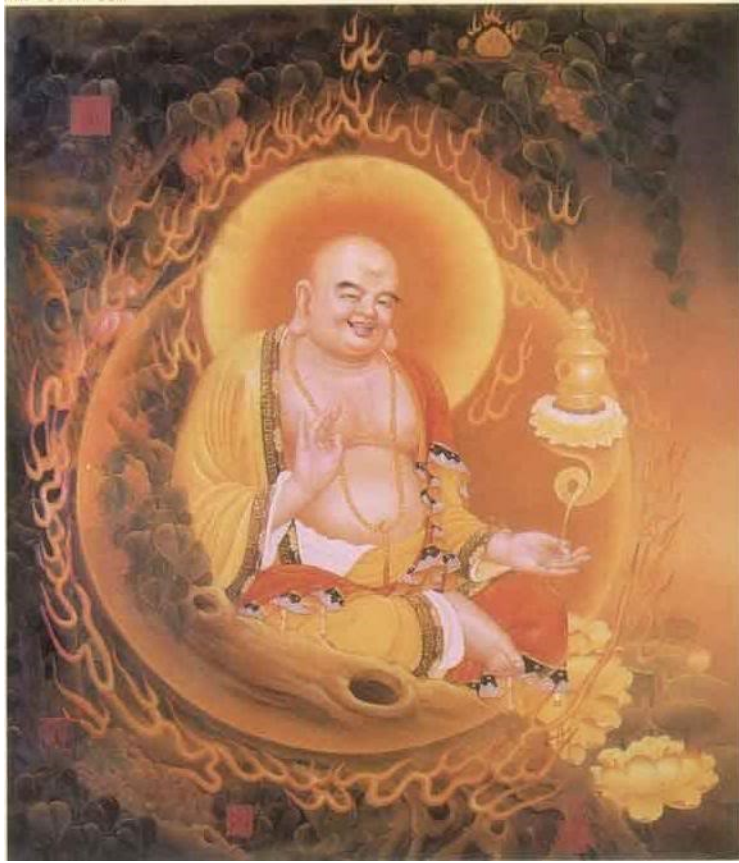
Tượng Đại Phật Di Lặc ở Lạc Sơn, Tứ Xuyên, Trung Quốc được khởi tạo năm 713



\_ Dân gian thường thờ phụng Bồ Tát Di Lặc qua hình tượng **Bồ Đại Hòa Thượng** là:



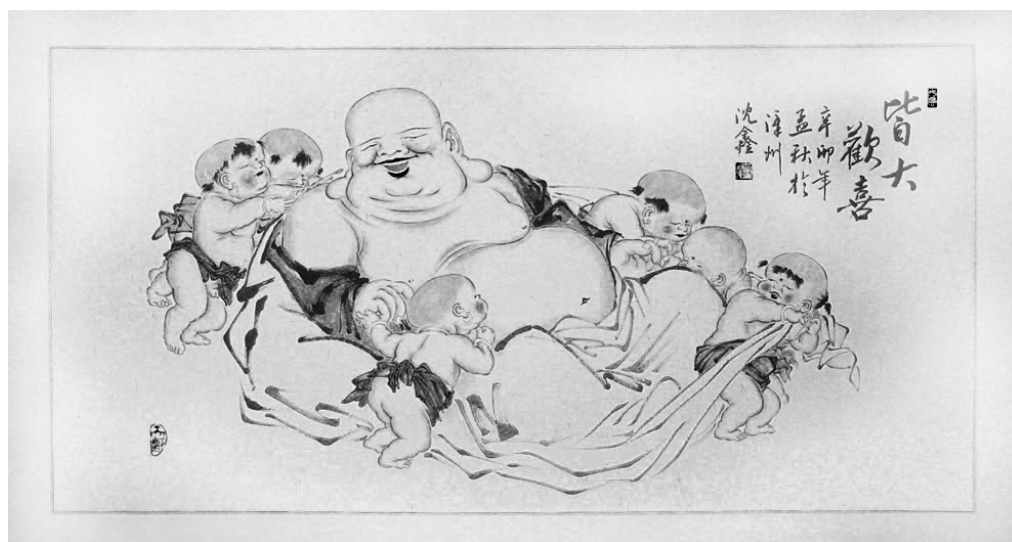




Hình Tượng Bồ Đại Hòa Thượng ngồi với 5 đứa trẻ tượng trưng cho năm Dục đã được giáo hóa.



Hình Tượng Bồ Đại Hòa Thượng ngồi với 6 đứa trẻ tượng trưng cho “Lục tặc - Lục căn” đã được giáo hóa.





Ngày nay, công trình xây dựng Đại Phật Di Lặc ở Kushinagar tại Ấn Độ theo phong cách Di Lặc cổ xưa, có thể là tượng Phật Di Lặc lớn nhất thế giới.

